



Quick Start Guide

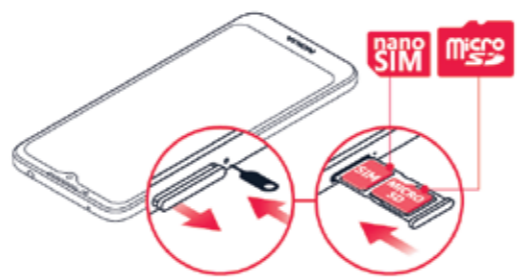
NOKIA Nokia C5 Endi



*Google Assistant is not available in certain languages and countries. Where not available Google Assistant is replaced by Google Search. Check availability at <https://support.google.com/assistant>.

Getting to know your Nokia C5 Endi

Phone setup



1. Push the SIM tool (included in the box) into the tray hole and slide the tray out.
2. Put the nano-SIM in the SIM slot on the tray with the contact area face down.
3. If applicable, put the memory card (sold separately) in the memory card slot.
4. Slide the tray back in.

Warning!
To avoid damage to the phone, only use the SIM included in the box or provided to you by Cricket.

Touch screen

Navigating your phone

- Use your fingertip to lightly touch the screen.
- Use quick flicks of your finger to swipe up, down, left or right on the touch screen.
- Tap the ● home key at any time to return to the main home screen.
- Tap the ◀ back key to return to the previous screen.
- Tap ■ recent apps key to access recently used apps.
- Tap and drag your finger from the bottom of the screen upward to access applications on your phone.



Notification panel

- Access app alerts, new messages and emails, software updates and more!
- Tap and drag your finger from the top of the screen downward to see the Notifications panel.
 - With the Notifications panel open, tap the top of the screen again and drag down to expand the quick settings menu.
 - Tap ⚙️ to access the Settings menu.

Notification dots

- A small dot will appear on app icons if you have a notification, but have not attended to it yet.
- Tap and hold the icon to display available options
 - You can then tap the notification to open it or swipe to dismiss it
 - Navigate to the Settings menu, then tap **Apps & notifications > Notifications** to turn notification dots off.

Personalize

Set wallpaper

- Press and hold a blank part of the home screen and tap **Wallpapers**.
- Select a source for your new wallpaper, make your selection, and then tap **Set Wallpaper** to update your screen. You may choose whether it appears on the lock screen, homescreen, or both.



Add to home screen

- To add app shortcuts, tap and drag from the bottom of the screen to access applications. Press and hold the desired app and drag it to the home screen.
- To add widgets, press and hold a blank part of the screen and tap **Widgets**. Press and hold the desired widget and drag it to the home screen.

Organize home screens

- To move a widget or app shortcut press and hold it, and then drag it to a new location. To delete, drag it to the **X Remove**.
- To create a folder press and hold an app shortcut, drag it on top of another app, then release.
- To rename a folder, tap the folder, then tap the folder name and type a new name.

Calls and voicemail

HD Voice

HD Voice means you can enjoy clearer conversations with reduced background noise*.

Make a call

- From the home screen, tap ☎️.
- Tap 📞, type in a number, or tap **Contacts** and select a contact you want to call.
- Tap 📞.

Check voicemail

- From the home screen, tap ☎️ then tap 📞.
- Press and hold the **1** key.

Call waiting

Call waiting lets you answer a second call while you are on an existing call. While on a call, you will hear a tone if another call comes in. Slide up to answer.

1. Tap 📞 to switch between active calls.
2. Tap ⤴️ to merge calls.
3. Tap 📞 to end a conference call.

*To experience Cricket HD Voice, both callers must have a compatible HD Voice capable smartphone and make the call over Cricket's LTE Network or a compatible network. Cricket's LTE coverage is not equivalent to its overall network coverage. HD Voice calls made on a compatible device and on the LTE network may not experience an HD Voice connection at times of network congestion. Other carriers' networks may interoperate with Cricket's LTE network to support an HD Voice call.



More information

On the web

Detailed product information, including device specifications and troubleshooting, is available at www.cricketwireless.com/support/devices.

On the phone

- Call Customer Care at 1-855-246-2461 or
- Dial 611 from your cell phone.

Accessories

For more information concerning accessories, please visit your local Cricket store or go to www.cricketwireless.com/shop/accessories.



Note: Store and online inventories may vary.

Product meets FCC Radio Frequency Exposure Guidelines-FCC ID 2AJOTTA-1222

This device complies with Part 15 of the FCC Rules. Operation is subject to the following two conditions: (1) this device may not cause harmful interference, and (2) this device must accept any interference received, including interference that may cause undesired operation. Registration may be required, terms of use, privacy policy and operator fees (e.g. sms/data) apply. Variations on offering may apply, check local availability. © 2020 Cricket Wireless LLC. All rights reserved. Cricket and the Cricket logo are registered trademarks under license to Cricket Wireless LLC. HMD Global Oy is the exclusive licensee of the Nokia brand for phones & tablets. Nokia is a registered trademark of Nokia Corporation. Android, Google and other related marks and logos are trademarks of Google LLC. microSD is a trademark of SD-3C, LLC. LTE is a trademark of ETSI. All other trademarks and service marks mentioned herein, including company names, product names, service names and logos, are the property of their respective owners.

Camera and video

Take a picture

1. From the home screen, tap **Camera**.
2. Take aim and focus by tapping on the subject.
3. Tap ○ to take the picture.



Make a video

1. From the home screen, tap **Camera**.
2. To switch to the video recording mode, swipe left.
3. Tap ○ to start recording.
4. To stop recording, tap ●.
5. To go back to camera mode, swipe right.



Send a picture

1. From the home screen, tap **Photos**.
2. In **Photos**, tap a picture and then tap ◀️.
3. Choose to send via text messaging, email, or more.

Text and picture messaging

Send a text message

1. From the home screen, tap **Messaging**.
2. Tap + to create a new message.
3. In the To field and enter the name or number of the recipient, or select from directly the contact list below. Tap + to add additional recipients.
4. After choosing all the recipients, tap ✓.
5. Type your message in the text box.
6. Tap ➤ to send the message.



Send a picture message

1. Follow steps 1-4 above.
2. Tap + to attach a file.
3. Tap 📎 Pictures or another file type to attach.
4. Tap ➤ to send the message.



Email

Email setup (Gmail™, etc.)

1. From the home screen, tap **Gmail**.
2. You can select the address connected with your Google account or tap **Add an email address**.
3. After adding all the accounts, tap **TAKE ME TO GMAIL**.

Note: To set up corporate email, contact your IT administrator.



Create and send an email message

1. From the home screen, tap **Gmail**.
2. Tap + create a new email.
3. In the To box, type in an address, or tap > **Add from Contacts**.
4. Type in a subject and message.
5. To add an attachment, tap an make your selection.
6. Tap ➤ to send the message.



Cricket Apps & Services

These services make using Cricket even better and easier.

- **myCricket:** Check account balance, make a quick payment, view usage and access support from the palm of your hand.
- **Visual Voicemail:** Quickly view, access and play back your voicemail messages. Easily save important numbers to your Favorites list and respond to messages by calling back or texting.
- **theSCOOP:** Instant news, local weather, sports scores, entertainment and more delivered right to your phone.

Additional Features

Fingerprint Sensor

Securely and easily unlock your device with your fingerprint.

Google Pay

Make payments with ease on websites, in apps, and in stores using the cards saved to your Google Account. It protects your payment info with multiple layers of security and makes

Face Unlock

Face Unlock lets you conveniently unlock your device by simply looking at the display.

Set up Face Unlock

1. From the Settings menu, tap **Security > Face Unlock**.
2. Choose a backup screen lock method and follow the steps to set up.
3. Tap **Add face data** and follow the prompts on the screen to record your face.

Now you are ready to use Face Unlock. Simply hold your locked phone up to your face to unlock and access your apps and data.



Guía de inicio rápido

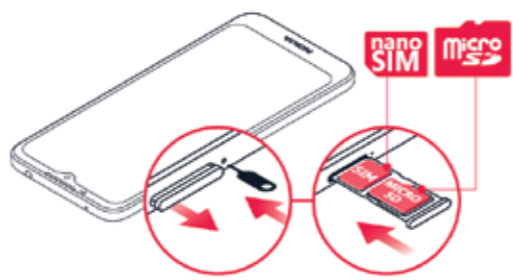
NOKIA Nokia C5 Endi



*El Asistente de Google no está disponible en ciertos idiomas y países. Cuando no esté disponible, el Asistente de Google se reemplazará por el buscador de Google. Confirme la disponibilidad en <https://support.google.com/assistant>.

Conozca su Nokia C5 Endi

Configuración del teléfono



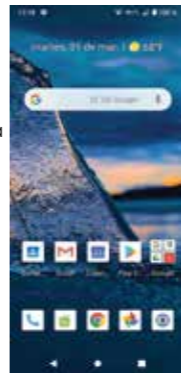
- Empuje la herramienta SIM (viene en la caja) en el orificio de la bandeja y deslice la bandeja hacia afuera.
- Coloque la tarjeta nano-SIM en la ranura SIM con el área de contacto hacia abajo.
- Si corresponde, coloque la tarjeta de memoria (se vende por separado) en la ranura para la tarjeta de memoria.
- Vuelva a insertar la bandeja en la ranura.

Advertencia:
Para evitar daños al teléfono, solo use la tarjeta SIM que se incluye en la caja o que le entregó Cricket.

Pantalla táctil

Cómo desplazarse por el teléfono

- Use la punta del dedo para tocar ligeramente la pantalla.
- Use movimientos rápidos del dedo para deslizar hacia arriba, hacia abajo, hacia la izquierda o hacia la derecha en la pantalla táctil.
- Presione la **tecla de inicio** en cualquier momento para volver a la pantalla de inicio.
- Presione la **tecla de retrocesos** para regresar a la pantalla anterior.
- Presione la **tecla de aplicaciones** recientes para acceder a las aplicaciones utilizadas recientemente.
- Presione y arrastre el dedo desde la parte inferior de la pantalla hacia arriba para acceder a las aplicaciones del teléfono.



Panel de notificaciones

- Acceda a alertas de las aplicaciones, nuevos mensajes y correos electrónicos, actualizaciones de software y más.
- Presione y arrastre el dedo desde la parte superior de la pantalla hacia abajo para ver el panel de Notificaciones.
 - Con el panel de Notificaciones abierto, presione nuevamente la parte superior de la pantalla y arrastre hacia abajo para expandir el menú de configuración rápida.
 - Presione **Configuración** para acceder al menú de Configuración.

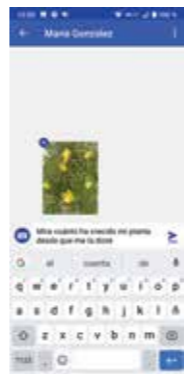
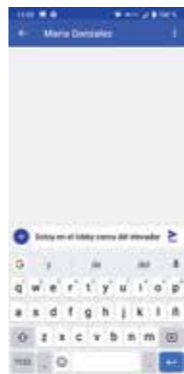
Puntos de notificación

- Aparecerá un punto pequeño en el icono de la aplicación si tiene una notificación a la cual no atendió aún.
- Mantenga presionado el icono para mostrar las opciones disponibles.
 - Luego puede presionar la notificación para abrirla o deslizar para descartarla.
 - Vaya al menú de Configuración, luego presione **Aplicaciones y notificaciones > Notificaciones** para desactivar los puntos de notificación.

Mensajes de texto e imagen

Enviar un mensaje de texto

- En la pantalla de inicio, presione **Mensajes**.
- Presione **+** para crear un mensaje nuevo.
- En el campo Para y escriba el nombre o número del destinatario, o selecciónelo directamente de la lista de contactos más abajo. Presione **+** para agregar destinatarios adicionales.
- Después de elegir todos los destinatarios, presione **✓**.
- Escriba el mensaje en el cuadro de texto.
- Presione **➤** para enviar el mensaje.



Enviar un mensaje de imagen

- Siga los pasos 1 a 4 anteriores.
- Presione **+** para adjuntar un archivo.
- Presione **Imágenes u otro tipo de archivo para adjuntar**.
- Presione **➤** para enviar el mensaje.

Correo electrónico

Configuración del correo electrónico (Gmail™, etc.)

- En la pantalla de inicio, presione **Gmail**.
- Puede seleccionar la dirección conectada con su cuenta de Google o presionar **Agregar una dirección de correo electrónico**.
- Después de agregar todas las cuentas, presione **IR A GMAIL**.

Nota: Para configurar el correo electrónico corporativo, póngase en contacto con su administrador de TI.



Crear y enviar un mensaje de correo electrónico

- En la pantalla de inicio, presione **Gmail**.
- Presione **+** para crear un correo electrónico nuevo.
- En el cuadro Para, escriba una dirección o presione **>** **Agregar desde Contactos**.
- Escriba el asunto y el mensaje.
- Para agregar un archivo adjunto, presione **+** y selecciónelo.
- Presione **➤** para enviar el mensaje.

Personalizar

Establecer el fondo de pantalla

- Mantenga presionada una parte desocupada de la pantalla de inicio y presione **Fondos de pantalla**.
- Seleccione una fuente para el nuevo fondo de pantalla, elíjalo y luego presione **Establecer fondo de pantalla** para actualizar la pantalla. Puede elegir si aparece en la pantalla de bloqueo, la pantalla de inicio o ambas.



Añadir a la pantalla principal

- Para agregar accesos directos para las aplicaciones, presione y arrastre desde la parte inferior de la pantalla a fin de acceder a las aplicaciones. Mantenga presionada la aplicación deseada y arrástrela a la pantalla de inicio.
 - Para agregar widgets, mantenga presionada una parte desocupada de la pantalla y presione **Widgets**. Mantenga presionado el widget deseado y arrástrelo a la pantalla de inicio.
- Organizar las pantallas de inicio**
- Para trasladar el widget o el acceso directo de una aplicación, manténgalo presionado y, luego, arrástrelo a una nueva ubicación. Para borrarlo, arrástrelo a **X Eliminar**.
 - Para crear una carpeta, mantenga presionado el acceso directo de una aplicación, arrástrelo sobre otra aplicación y luego suéltelo.
 - Para cambiar el nombre de una carpeta, presione la carpeta, luego presione el nombre de la carpeta y escriba el nombre nuevo.



Llamadas y correo de voz

HD Voice

HD Voice significa que puede disfrutar de conversaciones más claras, con menos ruido de fondo*.

Realizar una llamada

- En la pantalla de inicio, presione **☎**.
- Presione **+**, escriba un número o presione **Contactos** **☎**, y seleccione el contacto al que desea llamar.
- Presione **☎**.



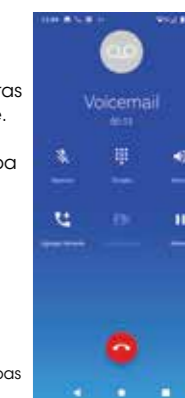
Revisar el correo de voz

- Desde la pantalla de inicio, presione **☎** y luego **+**.
- Mantenga presionada la **tecla 1**.

Llamadas en espera

Las llamadas en espera le permiten contestar una segunda llamada mientras está atendiendo una llamada existente. Durante una llamada, oír un tono si recibe otra llamada. Deslice hacia arriba para contestarla.

- Presione **⏸** para alternar entre las llamadas activas.
- Presione **⏸** para juntar las llamadas.
- Presione **⏸** para terminar una llamada de conferencia.



*Para poder disfrutar de Cricket HD Voice, ambas personas deben tener un teléfono inteligente compatible con HD Voice y realizar la llamada a través de la red LTE de Cricket o una red compatible. La cobertura LTE de Cricket no es equivalente a la cobertura general de la red. Puede que las llamadas de HD Voice realizadas en un dispositivo compatible y en la red LTE no experimenten una conexión de HD Voice en momentos de congestión de la red. Para poder realizar llamadas de HD Voice, pueden interactuar las redes de otros operadores con la red LTE de Cricket.

Bloqueo de cara

El Bloqueo de cara le permite desbloquear cómodamente el dispositivo mirando simplemente la pantalla.

- Configurar el Bloqueo de cara**
- En el menú de Configuración, presione **Seguridad > Bloqueo de cara**.
 - Elija un método de bloqueo de pantalla alternativo y siga los pasos para configurarlo.
 - Presione **Agregar datos de su cara** y siga las indicaciones en la pantalla para grabar su rostro.



Ahora está listo para usar el Bloqueo de cara. Sostenga simplemente el teléfono bloqueado frente a la cara para desbloquearlo y acceder a sus aplicaciones y datos.

Aplicaciones y Servicios de Cricket

Estos servicios mejoran y simplifican el uso de Cricket.

myCricket: Consulte el saldo de su cuenta, realice un pago rápido, revise el uso y acceda al soporte técnico desde la palma de su mano.

Visual Voicemail: Vea, acceda a y reproduzca rápidamente sus mensajes de correo de voz. Guarde fácilmente los números importantes en su lista de favoritos y responda a los mensajes devolviendo la llamada o enviando un mensaje de texto.

theSCOOP: Noticias instantáneas, el tiempo local, resultados deportivos, entretenimiento y más, disponibles directamente en su teléfono.

Características adicionales

Sensor de huellas digitales

Desbloquee el dispositivo en forma fácil y segura con su huella digital.

Google Pay

Realice pagos fácilmente en los sitios web, las aplicaciones y las tiendas utilizando las tarjetas que tiene guardadas en su cuenta de Google. Este servicio protege su información de pago con múltiples niveles de seguridad y facilita el envío de dinero, permite almacenar las boletas o canjear recompensas.

Más información

En la red

La información de soporte detallada, como las especificaciones del dispositivo y la solución de problemas, se encuentra disponible en espanol.cricketwireless.com/ayuda/24h/equipos-y-accesorios.html.

En el teléfono

- Llame a Atención al Cliente al 1-855-246-2461 o
- Marque 611 desde el teléfono.

Accesorios

Para obtener más información sobre los accesorios, visite su tienda local de Cricket o visite espanol.cricketwireless.com/ri/accesorios-para-celulares.



Nota: Los inventarios en tienda y en línea pueden variar. El producto cumple con las pautas de la FCC sobre la exposición a las radiofrecuencias: FCC ID 2AJOTTA-1222 Este dispositivo cumple con la parte 15 de las reglas de la FCC. El funcionamiento está sujeto a las siguientes dos condiciones: (1) Este dispositivo no debe causar interferencias nocivas y (2) este dispositivo debe aceptar cualquier interferencia recibida, incluidas las interferencias que puedan provocar un funcionamiento no deseado. Puede ser necesario registrarse; se aplican los términos de uso, la política de privacidad y las tarifas del operador (por ejemplo SMS/datos). Se pueden aplicar variaciones en la oferta, compruebe la disponibilidad local. © 2020 Cricket Wireless LLC. Todos los derechos reservados. Cricket y el logotipo de Cricket son marcas registradas bajo licencia de Cricket Wireless LLC. HMD Global Oy es el titular exclusivo de la licencia de uso de la marca Nokia para teléfonos y tabletas. Nokia es una marca comercial de Nokia Corporation. Android, Google y otras marcas y logotipos relacionados son marcas comerciales de Google LLC. microSD es una marca registrada de SD-3C, LLC. LTE es una marca comercial de ETSI. Todas las demás marcas comerciales y marcas de servicio mencionadas en este documento, incluidos los nombres de compañías, nombres de productos, nombres de servicio y logotipos, son propiedad de sus respectivos dueños.

Nota: No revise/envíe mensajes de texto mientras conduce.